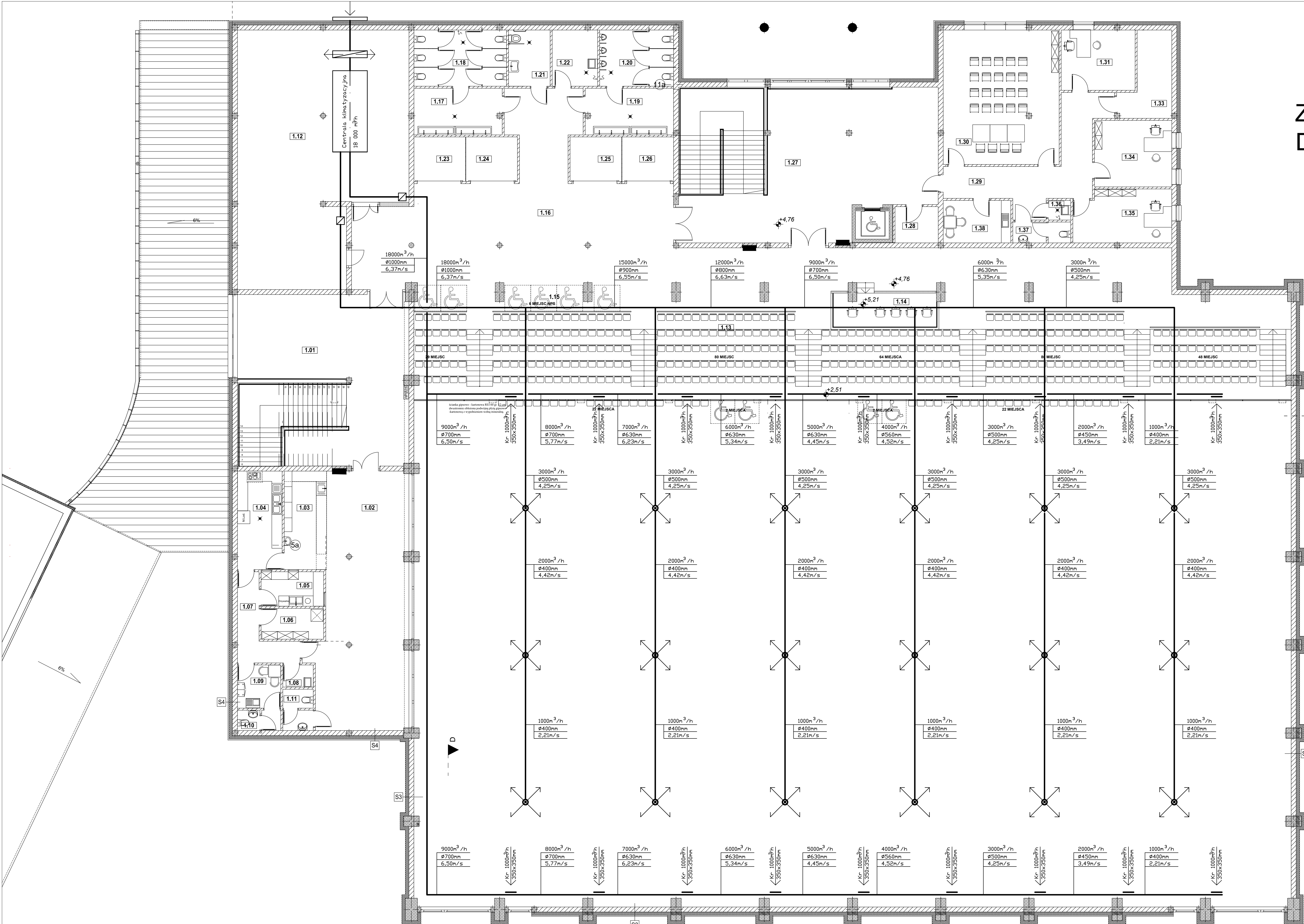
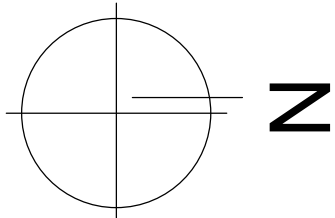


ZESPÓŁ KLIMATYZACYJNY
DLA HALI



ZESTAWIENIE POMIESZCZEŃ - PIĘTRO		
NR.	FUNKCJA	m²
1/01	KOMUNIKACJA I SCHODY I	88,80
1/02	POM. CATERING	75,70
1/03	BUFET	14,00
1/04	ZAPLECZYE BUFETU	14,50
1/05	ZMYWALNIA	7,20
1/06	MAGAZYN PRODUKTÓW	6,50
1/07	KOMUNIKACJA	9,60
1/08	POM. PORZĄDKOWE	2,30
1/09	SZATNIA	6,30
1/10	WC	2,80
1/11	WC	4,00
1/12	WENTYLATOROWNIA I SZACHT INSTALACYJNY	129,90
1/13	TRYBUNY - WIDOWNIA	242,50
1/14	TRYBUNY - MIEJSCE DLA SPIKERA	12,90
1/15	TRYBUNY - MIEJSCE DLA NPS	20,50
1/16	KOMUNIKACJA I HOL	236,90
1/17	PRZEDSIÓDNEK TOALETY DAMSKIE	13,70
1/18	WC DAMSKIE	17,20
1/19	PRZEDSIÓDNEK TOALETY MĘSKIE	13,70
1/20	WC MĘSKIE	13,90
1/21	TOALETA DLA NPS	7,80
1/22	POM. PORZĄDKOWE	8,50
1/23	BOKS NR 1	8,00
1/24	BOKS NR 2	8,00
1/25	BOKS NR 3	8,00
1/26	BOKS NR 4	8,00
1/27	KOMUNIKACJA I SCHODY II	109,20
1/28	POMIESZCZENIE GOSPODARCZE	5,20
1/29	KOMUNIKACJA I	27,90
1/30	SALA KONFERENCYJNA	52,00
1/31	BIURO I	16,30
1/32	POMIESZCZENIE GOSPODARCZE	4,30
1/33	POMIESZCZENIE TECHNICZNE	6,00
1/34	BIURO II	17,20
1/35	BIURO III	17,00
1/36	WC	4,00
1/37	POMIESZCZENIE PORZĄDKOWE	1,50
1/38	POM. SOCJALNE	9,60

RAZEM: 1 251,50



Temat	Proj. wyk. klimatyzacji hali i widowni			
Obiekt	Hala Sportowa z zapleczem i łącznikiem przy Szkole Podstawowej nr. 5 w Wieluniu, ul. Traugutta 38 (dz. nr ewid 1/6)			
Opracował	mgr inż. Jerzy Prokopczyk	upr. 223/74 Lw		
Projektował	mgr inż. Jerzy Prokopczyk	upr. 223/74 Lw		
Sprawił				
Nazwa rys.	Układ obliczeniowo-pomiarowy	04.2021	1:100	6